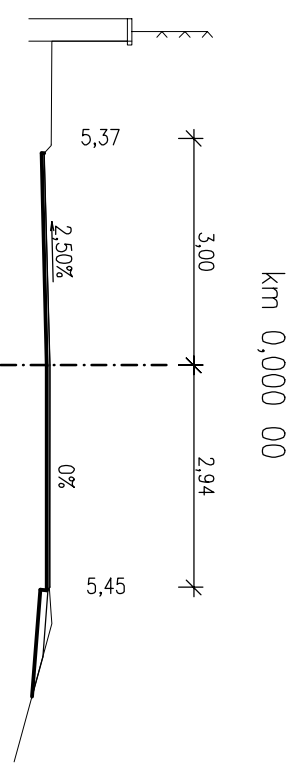
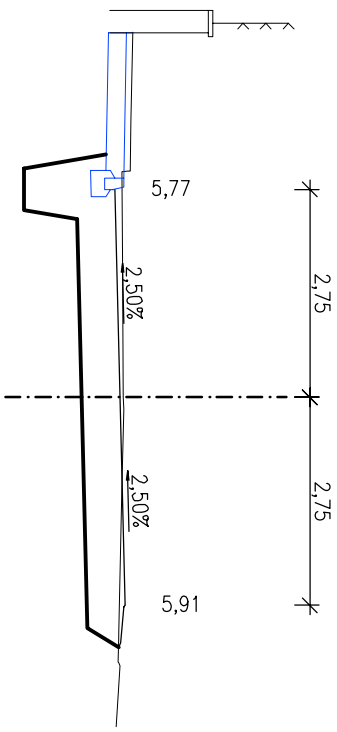


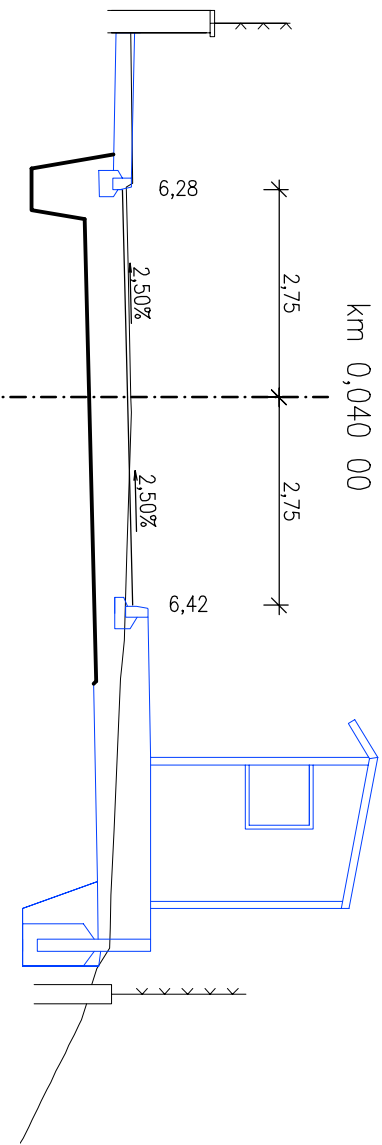
PRACOVNÍ PŘÍČNÉ ŘEZY
1: 100



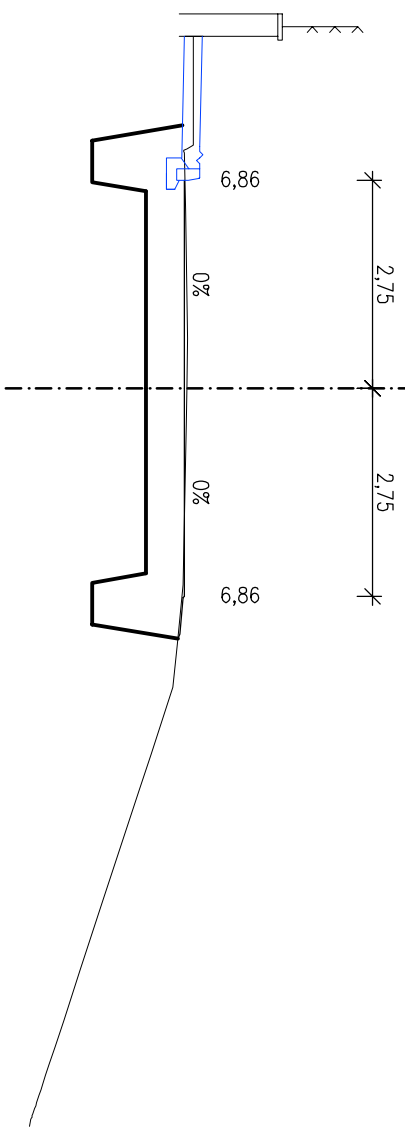
km 0,020 00



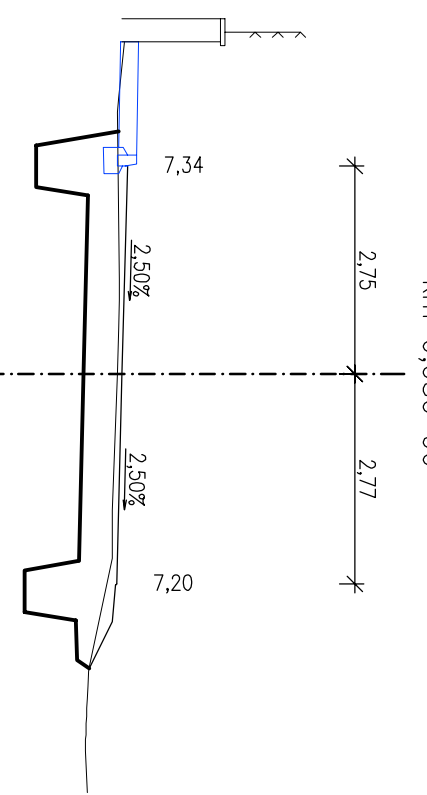
km 0,040 00



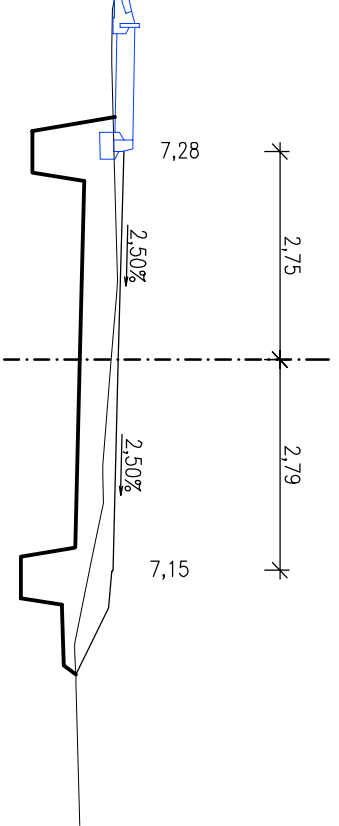
km 0,060 00



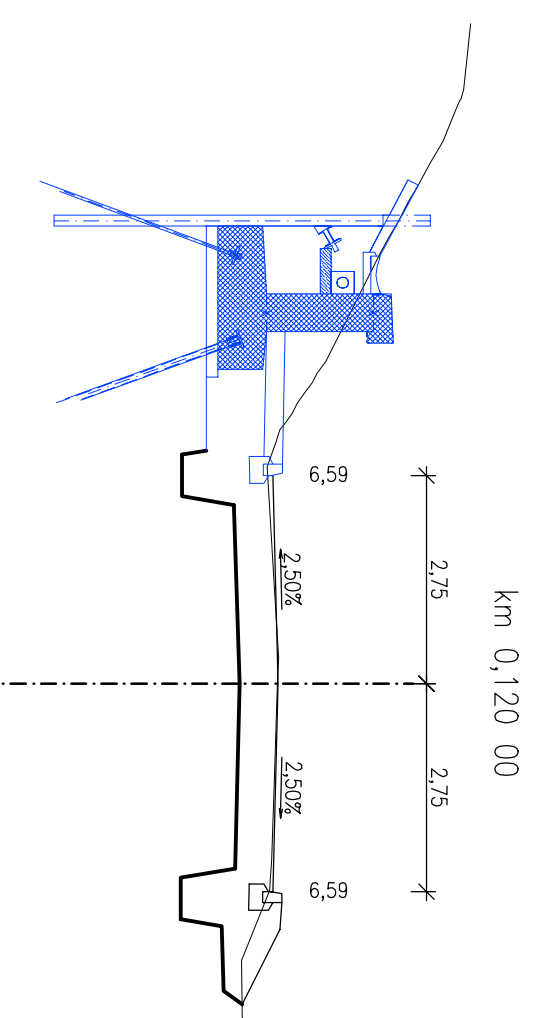
km 0,080 00



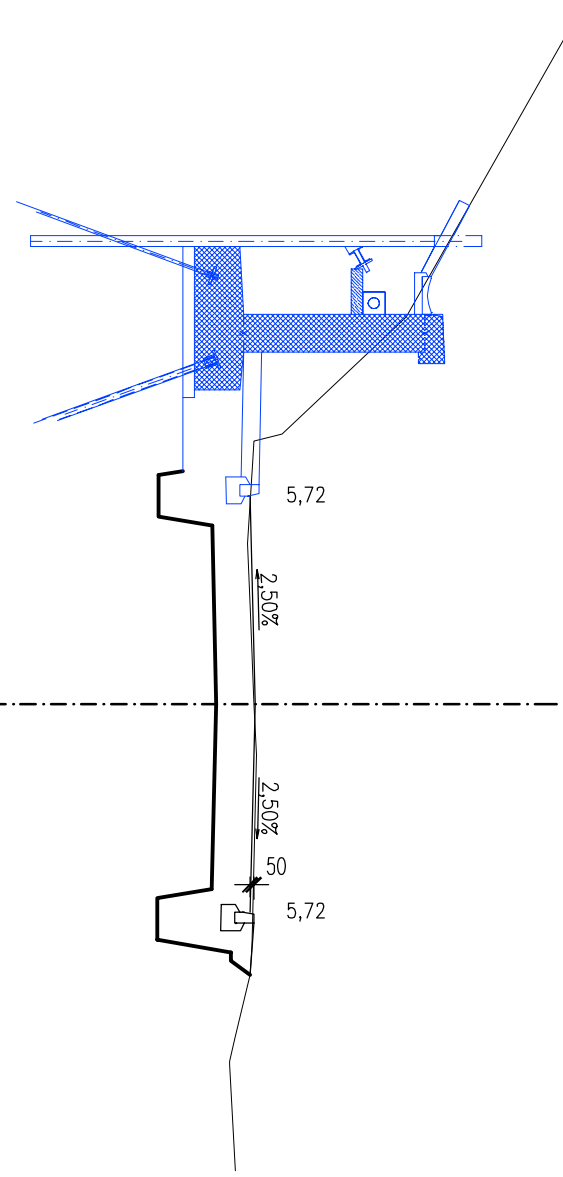
km 0,100 00



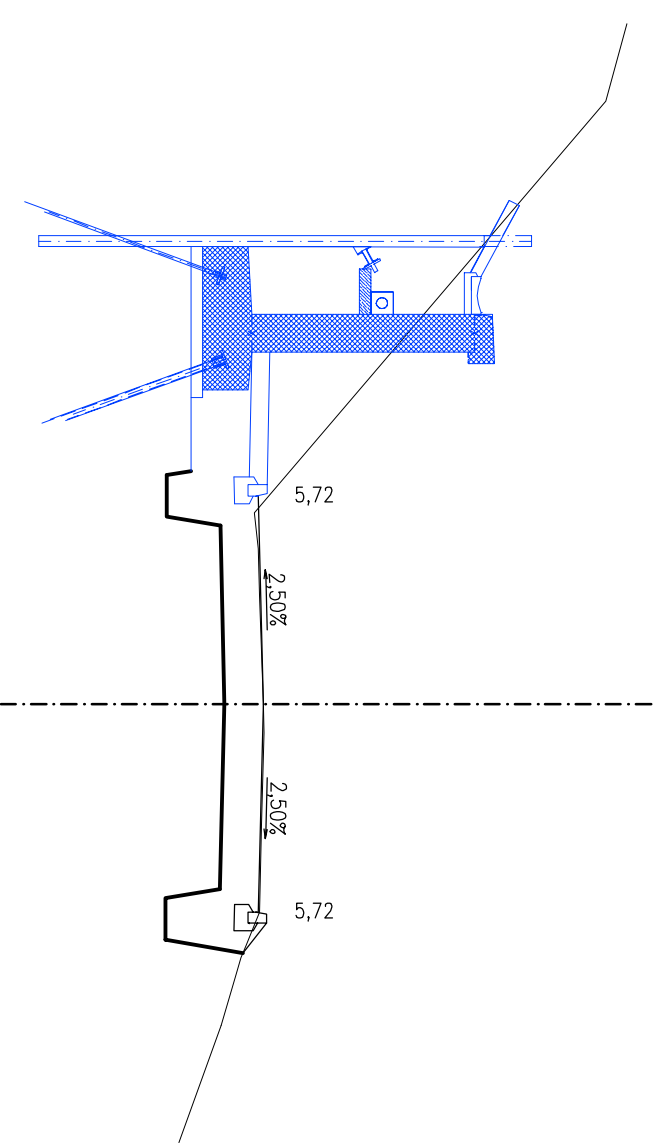
km 0,120 00



km 0,140 00



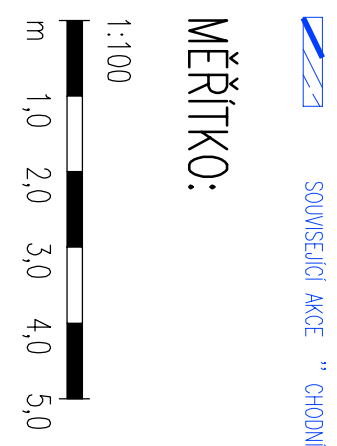
km 0,155 45



km 0,180 00

VÝTČENÍ OSY KOMUNIKACE:

Bod	Štánění	Y	X	Z	Celková délka	Typ	Směrnik	Podnik
1	0	608606,2	1081790,73	385,45	0	ZUL, V	107,698	-
2	8,56	608597,71	1081791,76	385,61	8,56	TK	107,698	-
3	10	608596,26	1081791,03	385,61	10	TK	107,332	250
4	16,81	608589,51	1081792,62	385,77	16,81	ZZ	105,599	250
5	20	608586,32	1081792,88	385,84	20	V	104,785	250
6	20,9	608585,42	1081792,95	385,86	20,9	KZ	104,555	250
7	23,19	608583,14	1081793,1	385,92	23,19	KZ	103,972	250
8	30	608576,54	1081793,43	386,09	30	TK	102,239	250
9	33,25	608573,09	1081793,53	386,17	33,25	KT	101,412	250
10	40	608565,54	1081793,68	386,35	40	TK	101,412	-
11	40,61	608565,73	1081793,69	386,36	40,61	TK	101,412	-
12	47,36	608558,98	1081793,86	386,54	47,36	TK	101,842	1000
13	50	608556,54	1081793,94	386,6	50	KT	102,01	1000
14	54,12	608552,23	1081794,08	386,71	54,12	KT	102,272	1000
15	60	608546,35	1081794,29	386,86	60	ZZ	102,272	-
16	62,13	608539,23	1081794,55	387,05	62,13	ZZ	102,272	-
17	70	608536,36	1081794,65	387,11	70	TK	102,272	-
18	80	608526,36	1081795	387,27	80	TK	102,272	-
19	84,98	608521,39	1081795,18	387,31	84,98	TK	101,564	245
20	87,7	608518,67	1081795,26	387,31	87,7	Spád 0%	100,966	245
21	90	608516,37	1081795,31	387,31	90	V	100,447	245
22	92	608514,37	1081795,33	387,3	92	V	98,568	245
23	100	608506,37	1081795,26	387,22	100	TK	95,77	245
24	110	608496,38	1081794,8	387	110	TK	94,012	245
25	116,76	608489,64	1081794,26	386,78	116,76	KZ	93,984	245
26	116,87	608489,53	1081794,25	386,78	116,87	KZ	93,171	245
27	120	608486,42	1081793,93	386,66	120	ZZ	91,802	245
28	125,27	608481,19	1081793,31	386,47	125,27	ZZ	90,573	245
29	130	608476,5	1081792,66	386,28	130	V	89,533	245
30	134	608472,55	1081792,03	386,1	134	V	87,974	245
31	140	608466,64	1081790,98	385,79	140	KZ	87,264	245
32	142,75	608463,96	1081790,45	385,63	142,75	KZ	85,732	245
33	148,55	608458,28	1081789,23	385,28	148,55	TK	85,732	245
34	150	608456,86	1081788,91	385,2	150	TK	85,732	-
35	154,21	608452,76	1081787,97	384,95	154,21	TK	85,732	-



D.1.1. - SO 121
PDPS

SOUŘADNICOVÝ SYSTÉM: S-JTSK
VÝŠKOVÝ SYSTÉM: BpV

KRESLE: MLOŠ BEDNÁŘ, DIS.

ZPRACOVAL: MLOŠ BEDNÁŘ, DIS.

TECHNICKÁ KONTROLA: ING. JAN BURSÁ

ZODPOVĚDNÝ PROJEKTANT: ING. JAN BURSÁ

HLAVNÍ PROJEKTANT: MLOŠ BEDNÁŘ, DIS.

KRAJ: PARDUBICKÝ

INVESTOR: PARDUBICKÝ KRAJ, KOLENSKÉHO NÁMĚSTÍ 125, 532 11 PARDUBICE

AKCE: MODERNIZACE SILNICE III/36018 NĚMČICE

OBJEKT: D.1.1. SO 121 – SILNICE III/36018

OPSAH:

PRACOVNÍ PŘÍČNÉ ŘEZY



FABRIKOVÁ Č.P. 175, 566 01 VYSOKÉ MÝTO

EMIL - MDSMDSPROJEKT.CZ

STUPEŇ: PDPS

ZAK.ČÍSLO: 2524-21-3

DATUM: 10/2021

FORMÁT: 4x44

MĚŘÍTKO: 1:100

ČÍSLO SOUPRAVY: ČÍSLO PŘÍLOHY: D.1.1.5.